

# 中古住宅案内書

物件  
所在

# 水戸市浜田1丁目

浜田 小学区  
水戸三 中学区

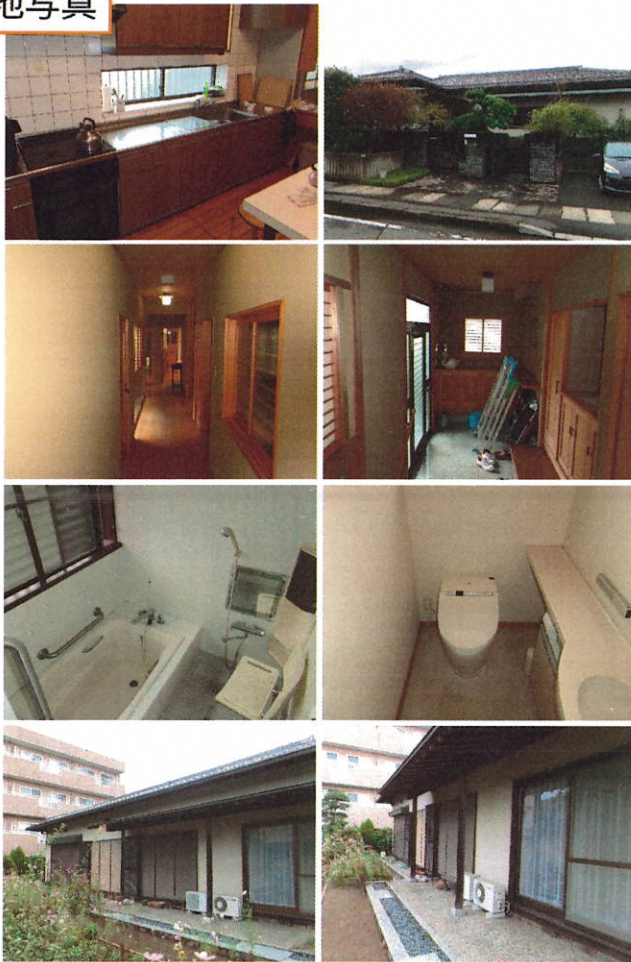
販売  
価格

2,700 (税込) 万円

交通	最寄駅	JR常磐線 水戸駅	約 2,300 m 徒歩 29 分	
	最寄バス停	茨城交通 ショッピングセンター南	約 210 m 徒歩 3 分	
所在地	地番	水戸市浜田1丁目638-2		
	住居表示	水戸市浜田1丁目7-4		
土地	面積	598.56㎡ (約 181.06 坪)		
	接道	接道方向	公道・私道・他 幅員 セットバック	
		北側	公道 7.9m 無	
地目	宅地	権利	所有権	
建物	床面積	148.06㎡ (約 44.78 坪)		
	構造	木造平屋建瓦葺		
	建築日	平成元年	種類	居宅
	間取り	3S LDK	現況	空家
設備	水道	水道(公営)	電気	東京電力
	汚水	公共下水	雑排水	公共下水
	雨水	都市下水	ガス	
	負担金①			
	負担金②			
	負担金③			
地域・制限	都市計画	市街化区域		
	用途地域	第二種住居地域		
	建蔽率	40%	容積率	80%
	学区	浜田	小学校	200 m
水戸三		中学校	918 m	
引渡し	相談			
備考	※更地渡し相談可			

本格和風平屋住宅です。敷地面積181坪。プライベートの確保もバッチリ。

## 現地写真



## 間取り図



## 現地案内図



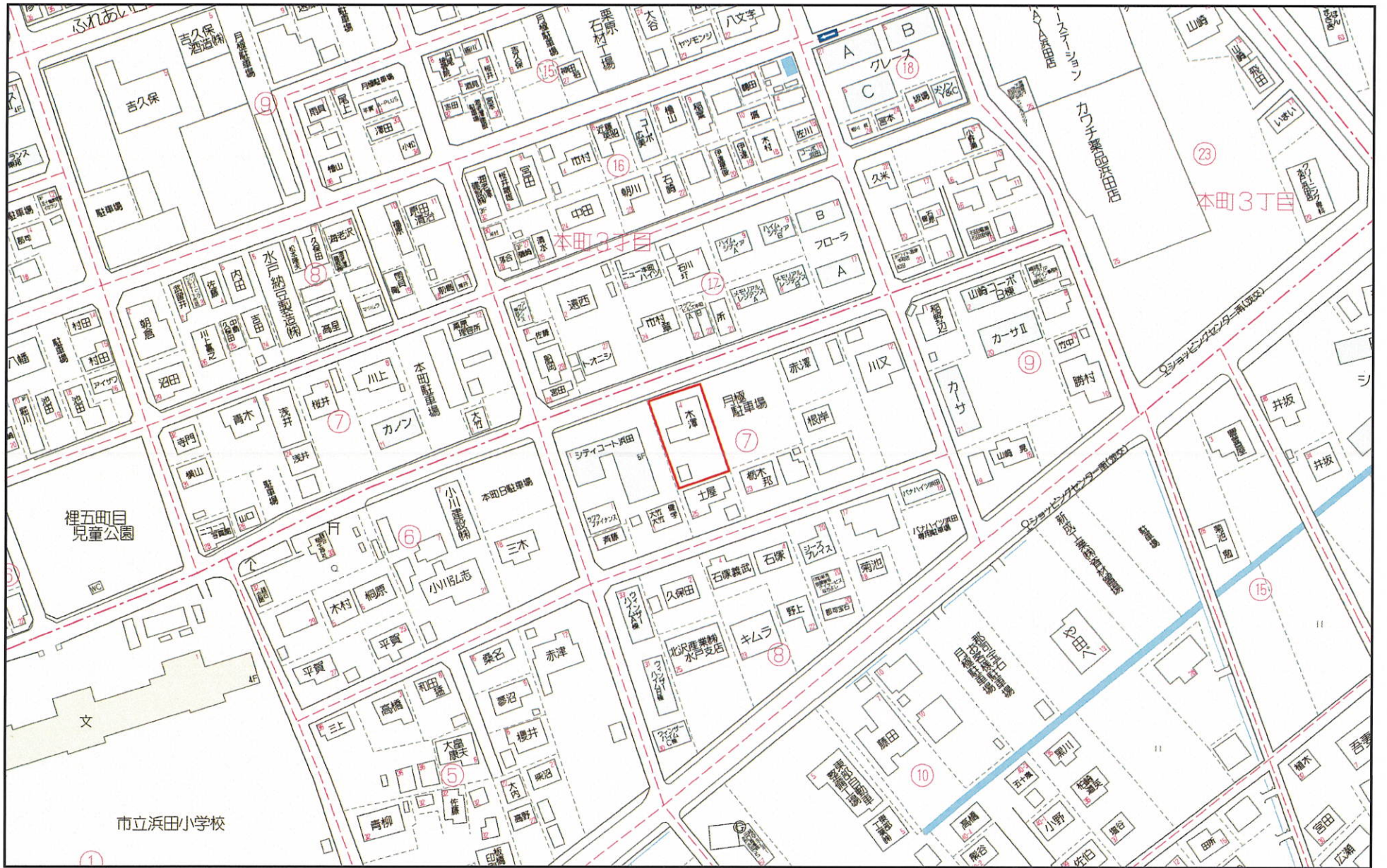
※図面と現況が異なる場合は現況を優先させていただきます。

取引態様	仲介	アットホーム	掲載中	謄本	
レインズ	登録済	ホームズ		測量図	
HP	掲載中	他社HP		評価額	
SUUMO		他社PS		担当	薄井

茨城県知事免許(1)第7664号 〒310-0012 茨城県水戸市城東1丁目3番8号 イソラヴェラ1-C号室

## 合同会社うすい不動産

TEL: 029-350-3175 FAX: 029-350-3176 定休日: 水曜日 年末年始、GW、夏季休暇



70 m